

MÁTÉSZALKA VÁROS ÖNKORMÁNYZAT
Polgármesterétől
Mátészalka, Hősök tere 9.
Tel.: 44/501-358 Fax.: 501-360
E-mail: polgarmester@mateszalka.hu



Száma: 116-25/2013

ELŐTERJESZTÉS

Mátészalka Város Önkormányzat Képviselő-testületéhez

Mátészalka Város Helyi Építési Szabályzatáról szóló 26/2005 (IX. 30.) számú
rendelet módosításáról

Tisztelt Képviselő-testület!

Mátészalka Város Képviselő-testülete a 164/2012 (XII. 20.) Kt számú határozatában elhatározta, hogy az ÉAOP-5.1.1/D-12 számú „funkcióbővítő integrált települési fejlesztések az Észak-alföldi régióban” című városközpont rekonstrukciós pályázat keretében a Mátészalka, Kossuth utcán lévő mozi épület, az első villamosított ház, valamint a Kossuth utca egyes szakaszainak felújítására, átalakítására szeretne támogatást nyerni.

Az elképzelt fejlesztések egyes részletei azonban ellentétesek voltak az érvényben lévő rendezési terv és helyi építési szabályzatban foglaltakkal, ezért Mátészalka Képviselő-testülete a pályázaton való részvétel megszavazása mellett a 125/2012 (X. 18.) Kt számú határozatában döntött arról, hogy a pályázat sikeres elbírálása érdekében a tervezett fejlesztési elemekhez módosítja az érvényben lévő településrendezési eszközöket.

A határozat által adott felhatalmazással élve szerződést kötöttünk az Art-Vital Kft-vel, akik a településrendezési eszközök módosítását elvégezték. A szakhatósági egyeztetések, a módosítás kifüggesztése, és végül a szakhatósági hozzájárulások megszerzésével a rendezési terv és a helyi építési szabályzat módosítás elfogadása szükséges.

Tisztelt Képviselő-testület!

Kérem, hogy a fentiek figyelembevételével az előterjesztést tárgyalja meg, és a rendelet-tervezetben foglaltakat hagyja jóvá.

Mátészalka, 2013. május 15.



[Handwritten signature]
Szabó István
polgármester

RENDELET-TERVEZET

MÁTÉSZALKA VÁROS ÖNKORMÁNYZAT KÉPVISELŐ-TESTÜLETE

../2013. (.....) önkormányzati rendelete

**Mátészalka Város Helyi Építési Szabályzatáról szóló 26/2005 (IX. 30.) számú
rendelet módosításáról**

Mátészalka Város Önkormányzatának Képviselő-testülete Az épített környezet alakításáról és védelméről szóló 1997. évi LXXVIII. törvény 13. § (1) bekezdése (Étv.) szerinti hatáskörében, valamint a Magyarország helyi önkormányzatairól szóló 2011. évi CLXXXIX 13.§. (1) bekezdés 1. pontja szerinti feladatkörben eljárva a Mátészalka Város Helyi Építési Szabályzatáról és a hozzá tartozó Szabályozási Tervéről szóló 26/2005.(IX. 30.) számú rendeletének (a továbbiakban: HÉSZ) módosítására a következőket rendeli el:

1.§

A HÉSZ V. fejezet 37. §-a az alábbi (45) számú bekezdéssel egészül ki:

(45) Közterületi célra kötelezően fenntartott terület: többszintű terület-felhasználású terület, újonnan létesítendő épületek földszintjén a közterület felőli homlokvonalon közhasználatú rendeltetési egységet kell kialakítani és rá a közterületi építési szabályokat kell alkalmazni és közterületként kell kezelni. A közhasználatú épületrészek és a közterület között, a telekhatáron újonnan kerítés nem létesíthető.

2.§

A Szabályozási Terv, a T-23/2012 törzsszámú, S-1 jelű szabályozási tervlap tervezési területe az 1. sz. mellékletnek megfelelően módosul.

3. §

Záró rendelkezések

- (1) Ez a rendelet a 2013.hónapján lép hatályba
- (2) Ezen rendelet rendelkezéseit a után indított ügyekben kell alkalmazni.

Szabó István
polgármester

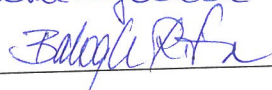

Dr. Takács Csaba
jegyző

VÉLEMÉNYLAP AZ ELŐTERJESZTÉSEKHEZ

ELŐTERJESZTÉS CÍME, TÉMÁJA, IKTATÓSZÁMA: 116-25/2013.
Mátészalka Város Helyi Építési Szabályzatáról szóló 26/2005 (IX. 30.) számú rendelet
módosításáról

Előterjesztés készítéséért felelős: Kovács István

Előterjesztést véleményezi még:

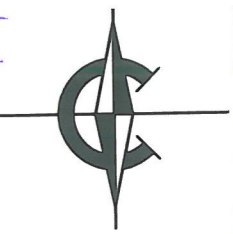
NÉV: DR. HADI ÉVA ÖNKORMÁNYZATI ÉS JOGI IRÓDAVEZETŐ	VÉLEMÉNY, MEGJEGYZÉS: Az előterjesztés és a rendelettervezet a formai és tartalmi követelményeknek megfelelően készült el. 
NÉV: KOVÁCS ISTVÁN ÉPÍTÉSHATÓSÁGI IRÓDAVEZETŐ	VÉLEMÉNY, MEGJEGYZÉS: Az előterjesztésben foglaltakkal egyetétek. 
NÉV:	VÉLEMÉNY, MEGJEGYZÉS:
NÉV:	VÉLEMÉNY, MEGJEGYZÉS:
NÉV:	VÉLEMÉNY, MEGJEGYZÉS:
NÉV:	VÉLEMÉNY, MEGJEGYZÉS:

Előterjesztést ellenőrizte: 2013. május 15.


Dr. Takács Csaba jegyző

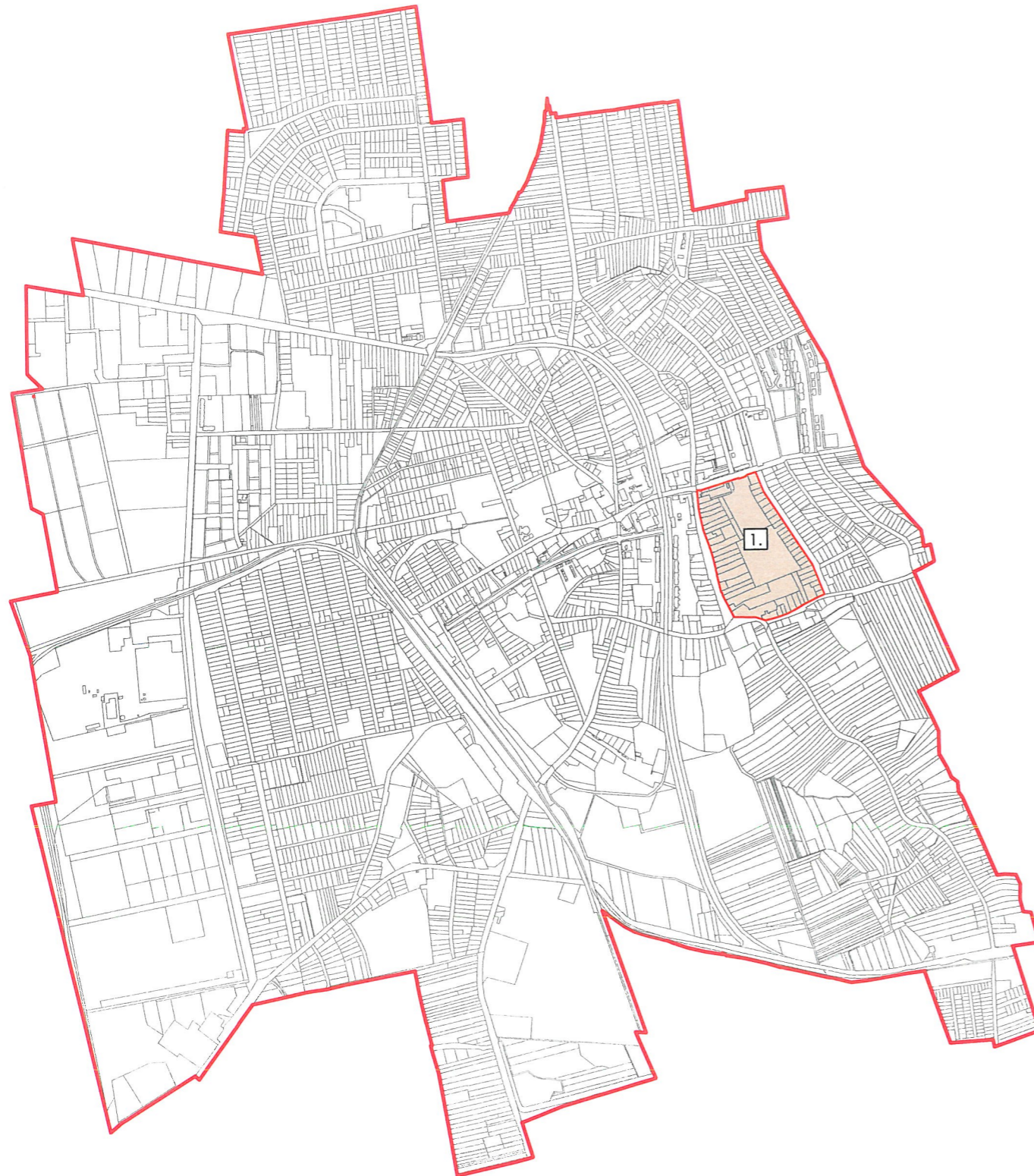
Előterjesztést jóváhagyta: 2013. május 15.


Szabó István polgármester

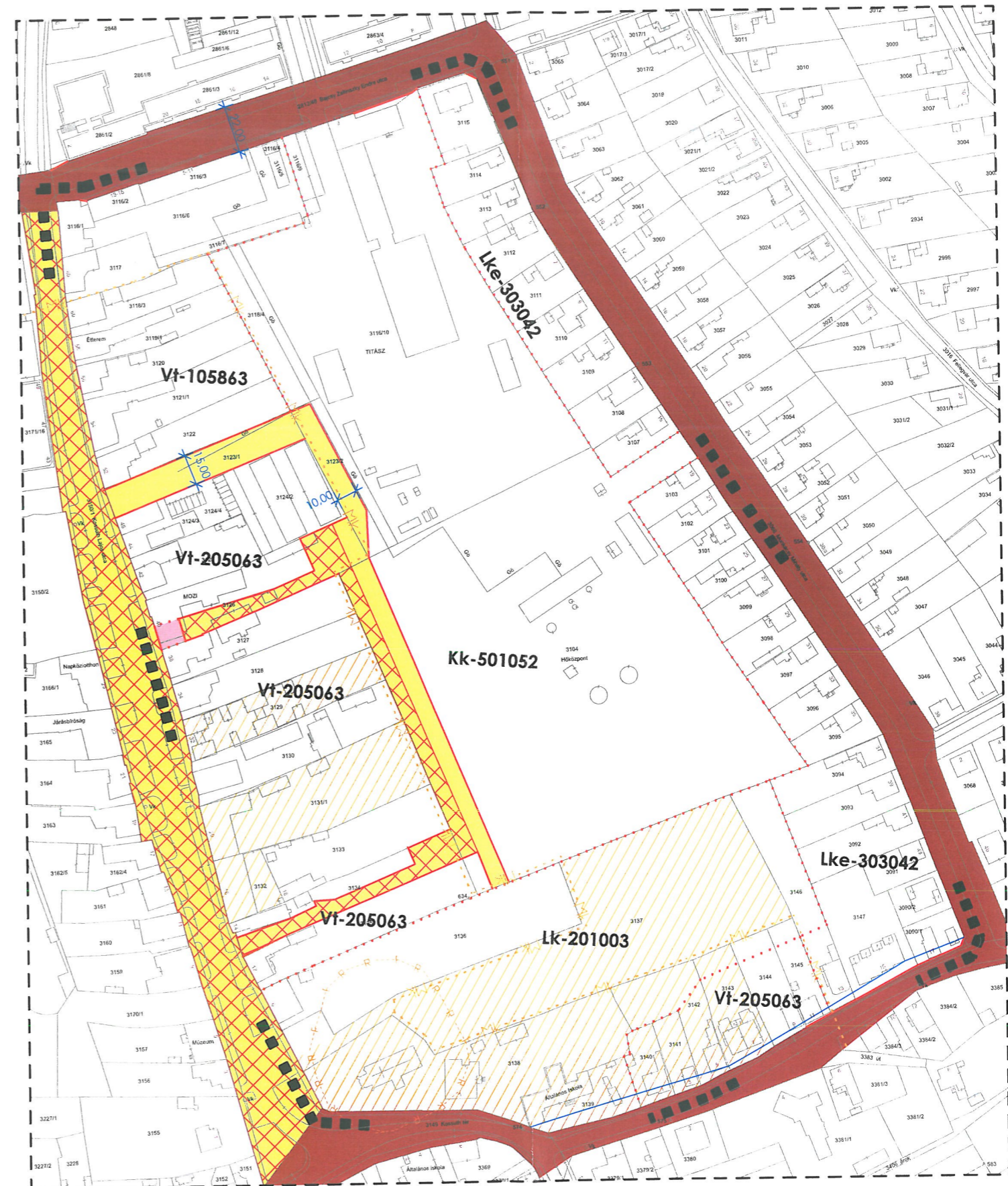


Mátészalka Város Településrendezési Terv

(Szabályozási terv Belterület - részlet - M=1:2500)



ÁTNÉZETI TÉRKÉP

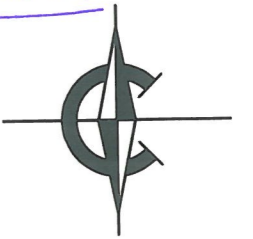


Készült az állami alapadatok felhasználásával!

Mátészalka Város Településrendezési Terv

(Szabályozási terv Belterület - részlet - M=1:2500)

1. SZ. MELLÉKLET



KÖTELEZŐ RAJZI SZABÁLYOZÁSI ELEMEK

Nem települési döntési szint Települési döntési szint

FELÜLETEK

	I. rendű közlekedési célú közterület
	II. rendű közlekedési célú közterület (belterületen és külterületi beépítésre szánt területen belül)
	Műemléki környezeti határa
	Gyalogos tér díszburkolattal
	Közterületi célra kötelezően fenntartott magánterület

HATÁRVONALAK

	Lke-413541	Építési övezetek, övezetek határa és jele
		Műemléki környezet határa
		Régészeti terület határa (védett ill. védelemre javasolt)

Nem települési döntési szint Települési döntési szint

VONALAK

	Tervezeti szabályozási vonal
	Építési vonal

TÁJÉKOZTATÓ RAJZI ELEMEK (melyekhez nem tartozik szabályozási előírás)

	Terv érvényességi határ
--	-------------------------

SZÖVEGES SZABÁLYOZÁSI ELEMEK

Lk 111211 építési övezet jele (OTÉK jelöléssel)
Lk A betű azt jelenti, hogy az építési övezet melyik rendeltetési zónába esik, melyik területfelhasználási kategóriába tartozik

Rendeltetési zónák jele és megnevezése

Beépítésre szánt területen belül:

Lk Kisvárosias lakózóna
Lke Kertvárosias lakózóna
V1 Településközponti vegyes zóna
Kk Különleges városüzemeltetési célokat szolgáló zóna

Lk 1.....az első szám azt jelzi, hogy az építési övezet melyik építészeti karakterbe tartozik

1. városias
2. polgárvárosias
3. kertvárosias
4. külsőségi
5. egyéb

Lk 1.....a második szám azt jelzi, hogy az építési övezet kialakult vagy nem kialakult kategóriába tartozik

0. kialakult
1. nem kialakult

Lk 1.....a harmadik szám azt jelzi, hogy az építési övezetben milyen beépítési mód alkalmazható

1. szabadonálló, teletszertű
2. szabadonálló, általános
3. oldalhatáron álló
4. ikres
5. zártsorú, általános
6. zártsorú, kertes
0. adottságoktól függő, kialakult
- X, Y, Z sajátos előírásként meghatározott

Lk 1.....a negyedik szám azt jelzi, hogy az építési övezetben mennyi a legkisebb építési telek nagysága

1. 200 m²
2. 300 m²
3. 450 m²
4. 600 m²
5. 720 m²
6. 900 m²
7. 1100 m²
8. 2000 m²
9. 4000 m²
0. adottságoktól függő, kialakult
- X, Y, Z sajátos előírásként meghatározott

Lk 1.....az ötödik szám azt jelzi, hogy az építési övezetben mennyi a megengedett legnagyobb beépítettség mértéke

1. < 5%
2. < 15%
3. < 20%
4. < 30%
5. < 40%
6. < 50%
7. < 60%
8. < 80%
9. < 100%
0. adottságoktól függő, kialakult
- X, Y, Z sajátos előírásként meghatározott

Lk 1.....a hatodik szám azt jelzi, hogy az építési övezetben mi a megengedett építménymagasság

1. 3,5-4,5 m
2. 4,5-6,0 m
3. 4,5-7,5 m
4. 7,5-10,5 m
5. 9,5-12,5 m
6. 12,5-15,0 m
7. a szomszédos építmény utcai homlokzatmagasságának átlagmagassága +/- 1,5 m
8. legfeljebb a telken meglévő építmények legnagyobb építménymagassága + 3,0 m
9. 0,0-3,0 m
0. adottságoktól függő, kialakult
- X, Y, Z sajátos előírásként meghatározott

<p>Tervező, Építő és Kereskedelmi Kft. H-4400 Nyíregyháza, Selyem u. 21. Tel.: 06-42/ 435-676. Tel./Fax: 06-42/ 435-677</p>	MEGRENDELŐ: MÁTÉSZALKA VÁROS ÖNKORMÁNYZATA H-4700 Mátészalka, Hősök tere 9. b	MUNKASZÁM: T-23/2012
	TELEPÜLÉS, IGAZGATÁSI TERÜLET MEGNEVEZÉSE: MÁTÉSZALKA TELEPÜLÉSRENDEZÉSI TERVE	DÁTUM: 2013. május
	MUNKARÉSZ MEGNEVEZÉSE: SZABÁLYOZÁSI TERV - BELTERÜLET	TERVEZŐ: Véghe József településtervező építés vezető tervező TI-15-0023
	TERVEZŐ MUNKATÁRS: Labbancz András - Járfás Ilona	PROJEKT VEZETŐ: Labbancz András

Készült az állami alapadatok felhasználásával

S-1