

Önálló Képviselői Indítvány

Szabó Attila
önkormányzati képviselőtől

Száma: 3311/2008

ELŐTERJESZTÉS - a Képviselő-testülethez -

A képviselői alap felhasználásáról - Újtelepi játszótér kialakításáról -

Tisztelt Képviselő-testület!

Választókerületem lakosai azzal a kezdeményezéssel kerestek meg, hogy a gyermekek számára gyalogosan is megközelíthető játszótér kialakításában legyünk segítségükre mondván, hogy a városban már minden lakótelepen található játszótér kivéve a nem kis területet magába foglaló Újtelepen.

Mátészalka Város Önkormányzata 31/2005.(X.17.) Ök. számú rendeletében döntött a Képviselői Alap létrehozásáról azzal a céllal, hogy pénzügyi segítséget nyújtson a közérdekű, önerőt is felmutatni képes lakossági kezdeményezések megvalósításához.

A műszaki irodával egyeztetve az a döntés született, hogy a játszótér kialakítására alkalmas helyszín a Városi Sporttelep /280/4 hrsz/. A Baross L. út felől a főépülettől keletre eső közel 2200 m²es terület leválasztásával első ütemben megvalósítható a terület tereprendezése, körbekerítése és 6 db játszóeszköz telepítése. Második ütemben szeretnénk felújítani a kosárlabda pályát és a hozzá tartozó nézőteret, illetve megvalósítani egy un. stand röplabda pályát.

A kialakításra és a játszóeszközök elhelyezésére vonatkozó tervlap 1.számú melléklete az előterjesztésnek.

Az első ütem beruházási összköltsége 2.000.000.-Ft, amelyet saját 2007. évben fel nem használt és a 2008. évben rendelkezésemre álló képviselői alapomból 1.000.000.- Ft-tal szeretném támogatni. Az érintett lakóközösség 500.000.-Ft-tal és ilyen mértékű társadalmi munka felvállalásával kívánja támogatni a terv megvalósítását.

Az elképzelés a hatályos rendelet 4.§-ában foglaltakkal megegyezik.

Tisztelt Képviselő-testület !

Kérem Önöket az előterjesztés megtárgyalására és a csatolt határozat-tervezet elfogadására.

Mátészalka, 2008. november 18.



Szabó Attila
önkormányzati képviselő

HATÁROZAT-TERVEZET
MÁTÉSZALKA VÁROS KÉPVISELŐ-TESTÜLETÉNEK

...../2008. () Kt. számú határozata

A KÉPVISELŐI ALAP FELHASZNÁLÁSÁRA

A Képviselői-testület

1. Szabó Attila önkormányzati képviselőkezdemenyezésével, mely a Mátészalka Újtelepen a Városi Sporttelep területén játszótér kialakítására vonatkozik **e g y e t é r t.**
2. A képviselői alap előterjesztés szerinti felhasználásához, az alábbi összeg átcsoportosításához - **h o z z á j á r u l:**
 - Szabó Attila: 1.000.000.- Ft

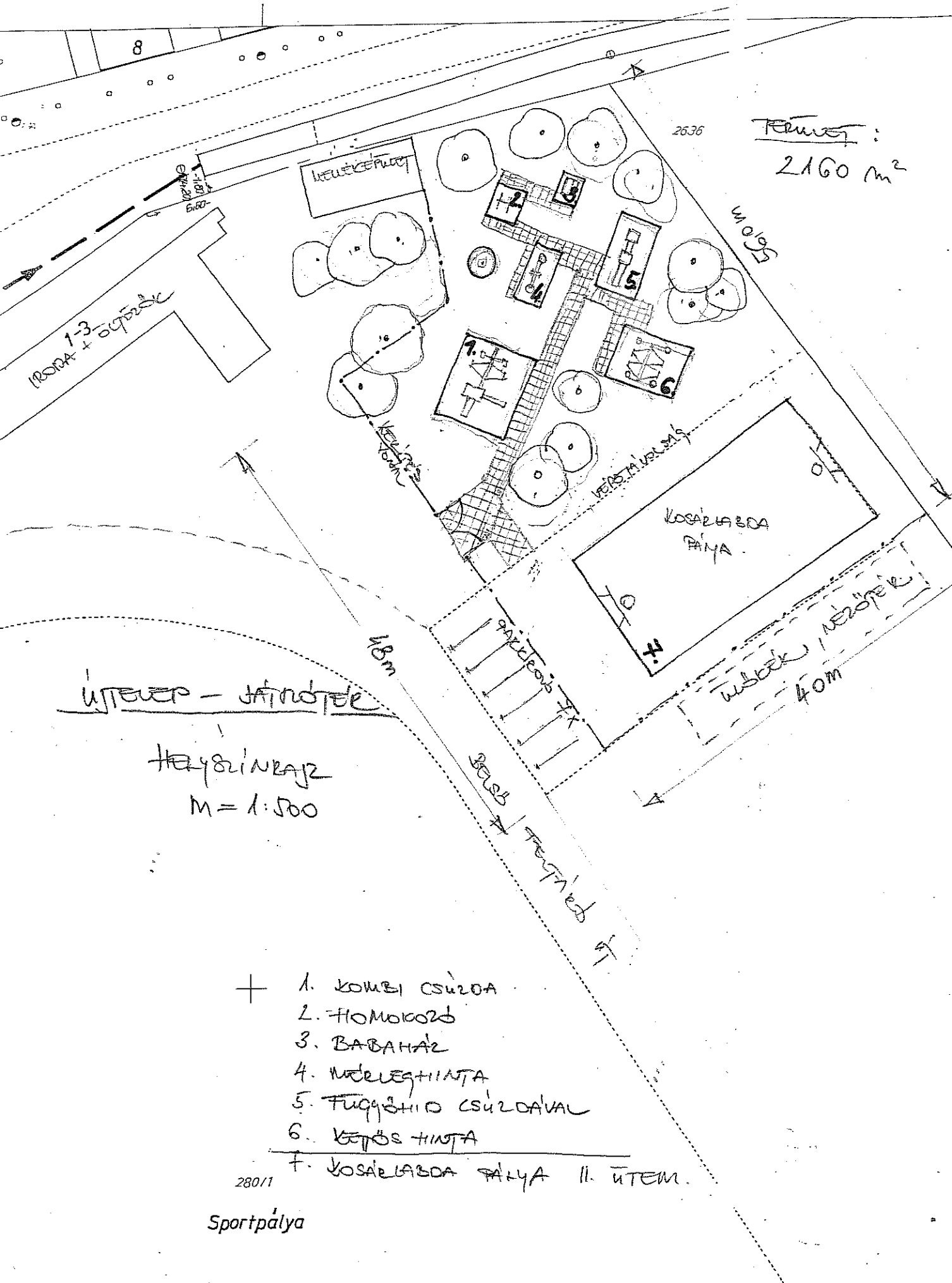
Mátészalka, 2008. november

Szabó István
polgármester

Dr. Takács Csaba
jegyző

MATESZALKA

1. számú mezejét



Terület:
2160 m²

2536

40/95

KOSÁRLABDA PÁLYA

10
utak / mezők
40m

ÚTVEG - JÁRDÓTEL

Helyszínrajz
M = 1:500

- + 1. KOMBÍ CSÜZDÁ
- 2. HOMOKOSZ
- 3. BABAHÁZ
- 4. NÉRELEGTIÁNTA
- 5. FÜGYŐHÍD CSÜZDÁVAL
- 6. KÉPES TINTA
- 7. KOSÁRLABDA PÁLYA II. ÜTEM.

280/1

Sportpálya

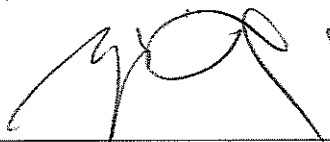
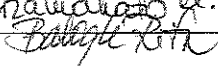
VÉLEMÉNYLAP AZ ELŐTERJESZTÉSEKHEZ

ELŐTERJESZTÉS CÍME, TÉMÁJA, IKTATÓSZÁMA: 3311 / 2008.

**ELŐTERJESZTÉS A MÁTÉSZALKAI ÚJTELEPI JÁTSZÓTÉR KIALAKÍTÁSÁRÓL,
KÉPVISELŐI ALAP FELHASZNÁLÁSÁVAL**

Előterjesztés készítéséért felelős: Szabó Attila (önkormányzati képviselő)

Előterjesztést véleményezi még:

<p>NÉV: HIRSCHMANNÉ MÁRCSI ANNA MÁTÉSZALKAI KÖZVEHÉNY</p>	<p>VÉLEMÉNY, MEGJEGYZÉS: A képviselői keret a költségvetésben munkájában áll. fu</p>
<p>NÉV: JÁSZOVICS ANITA MÁTÉSZALKAI KÖZVEHÉNY</p>	<p>VÉLEMÉNY, MEGJEGYZÉS: A fejlesztési célra emelendő </p>
<p>NÉV: DR. HADI ÉVA ÖNKORMÁNYZATI ÉS JOGI KÖZVEHÉNY</p>	<p>VÉLEMÉNY, MEGJEGYZÉS: A Képviselői Alapból való rendelést H.F. kerület a nyújtott támogatás a megvalósítandó projekt önköltségeinek 50%-ig terjedhet, a lakó- közösség minimum 50% saját erő-t köteles igazolni, amelyben az előmunka a saját erő 50%-ig támogatható. </p>
<p>NÉV:</p>	<p>VÉLEMÉNY, MEGJEGYZÉS:</p>
<p>NÉV:</p>	<p>VÉLEMÉNY, MEGJEGYZÉS:</p>
<p>NÉV:</p>	<p>VÉLEMÉNY, MEGJEGYZÉS:</p>

Előterjesztést ellenőrizte: 2008. november 18.


Dr. Takács Csaba jegyző

Előterjesztést jóváhagyta: 2008. november 18.


Szabó István polgármester